

JB Jetbalance

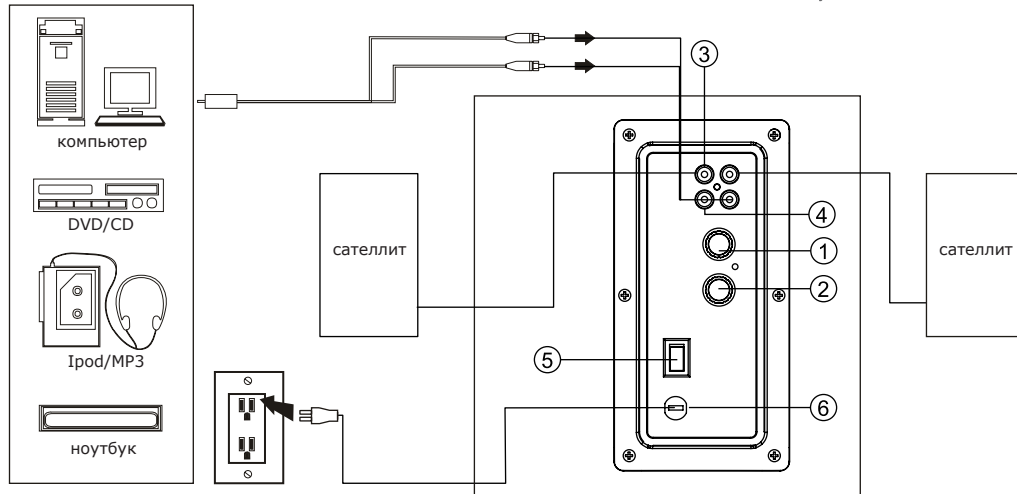
Акустическая система

Руководство по эксплуатации



JB-454

JB Jetbalance
www.jetbalance.ru
support@jetbalance.ru



1. Регулятор громкости
2. Регулятор низких частот
3. Кабели подключения левой и правой колонок
4. Кабель подключения к источнику сигнала
5. Кнопка питания
6. Кабель подключения питания от сети переменного тока

Модель JB-454

Технические характеристики:

Выходная мощность (RMS): 18 Вт + 2x13.5 Вт
 Диапазон воспроизводимых частот: 30 Гц - 20 КГц
 Соотношение сигнал/шум: ≥ 65 дБ
 Динамики: 6.5" (сабвуфер), 4" (сателлиты)
 Управление: выключатель питания, громкость, низкие частоты
 Корпус сабвуфера: дерево
 Корпуса сателлитов: МДФ
 Цвет: черный
 Габариты сабвуфера (ШxВxГ): 252x252x236 мм
 Габариты колонок (ШxВxГ): 118x180x113 мм

Комплект поставки:

1. Сабвуфер с усилителем
2. Левая колонка
3. Правая колонка
4. Инструкция
5. Кабель подключения к источнику сигнала

ИЗДЕЛИЕ

Активные акустические системы могут быть подключены к выходам звуковых карт компьютера, аудио и CD-плееров, игровых приставок и другим источникам аудиосигнала. Активные акустические системы имеют встроенный усилитель.

ПОДГОТОВКА К РАБОТЕ

Для включения акустических колонок необходимо подключить их к питающей сети 220 В, перевести выключатель питания во включенное положение. Подключите колонки к источнику звука по схеме, показанной на рисунке

УСЛОВИЯ ЭКСПЛУАТАЦИИ

Оберегайте изделие от сырости, вибрации, воздействия высокой температуры и попадания прямых солнечных лучей.

Не вскрывайте изделие. Акустические системы не содержат частей, подлежащих самостоятельному ремонту. По вопросам обслуживания и замены неисправного изделия обращайтесь к фирме-продавцу. Размещайте колонки на устойчивой поверхности. Избегайте сильных сотрясений, не применяйте усилий в управлении, не кладите сверху тяжелые предметы.

При установке акустических колонок следите за тем, чтобы расстояние от стены до задней панели было не менее 10 см.

Отключайте колонки от сети перед подключением его к источникам аудиосигнала. Отключайте колонки от сети, если не планируете использовать их длительное время. При отключении колонок от сети, держите и тяните за штепсель, а не за шнур. Не подносите микрофон близко к колонкам, избегайте высокого входного сигнала. Не размещайте близко к колонкам диски, аудиокассеты и другие магнитные накопители информации во избежание размагничивания.

Гарантийные обязательства:

Фирма-поставщик устанавливает гарантийный срок изделия в течение 12 месяцев со дня реализации изделия при условии соблюдения потребителем правил хранения, эксплуатации и требований безопасности. В течение гарантийного срока фирма-поставщик производит ремонт или замену вышедшего из строя изделия при условии наличия паспорта. Производитель может вносить технические усовершенствования в изделие.

Серийный номер _____

Дата продажи _____

Продавец _____

(подпись продавца)

С условиями гарантии ознакомлен.

К комплектации и внешнему виду претензий нет.

_____ (подпись покупателя)